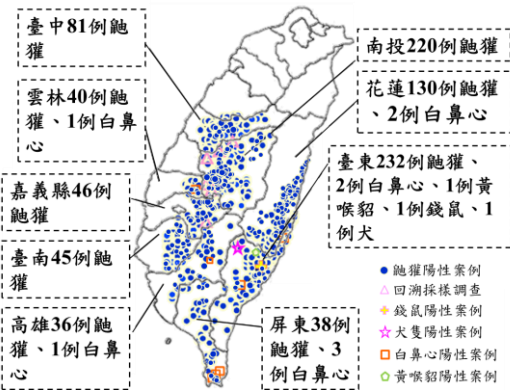


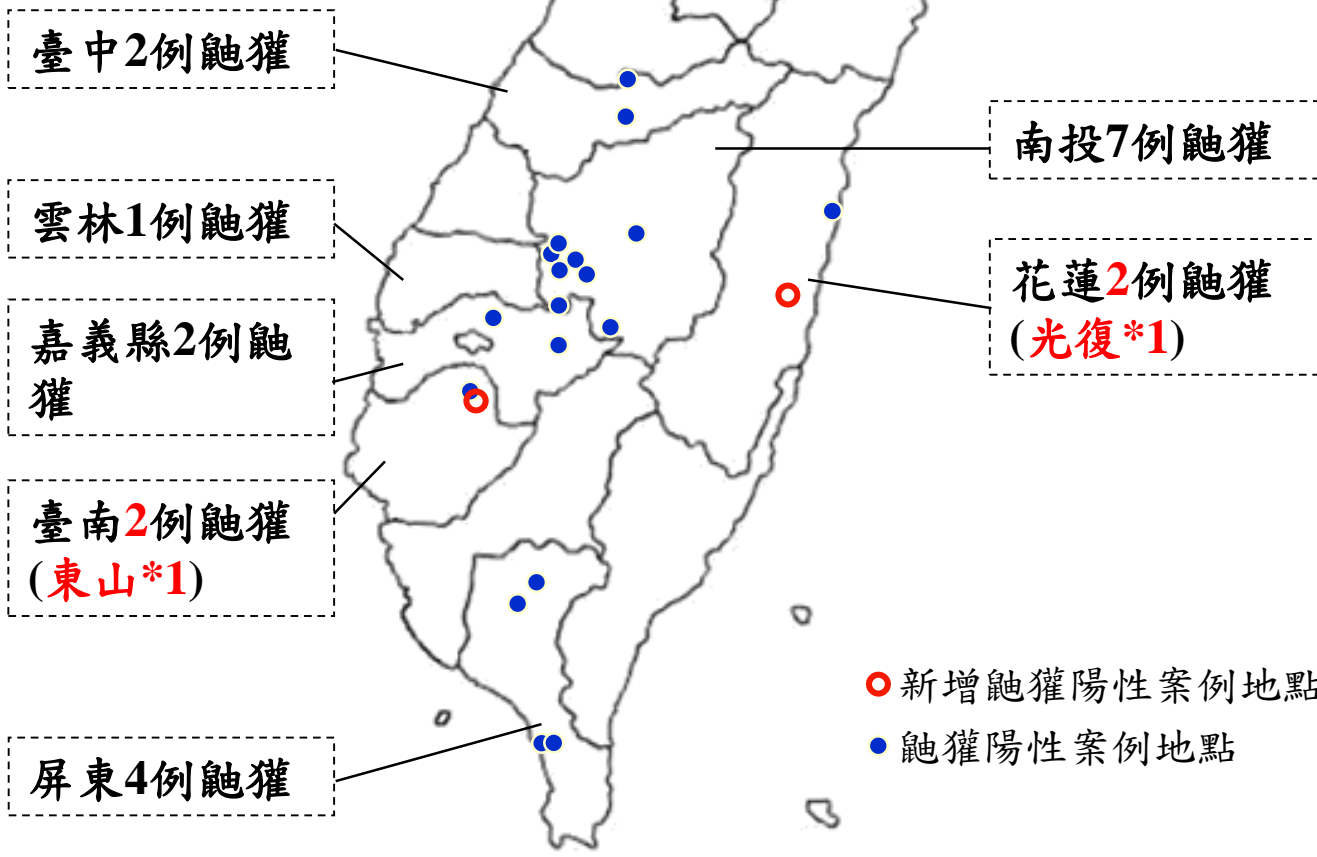
111年10月狂犬病監測結果

本月(10月1日至10月31日)接獲畜衛所、興大與屏科大通報85件動物狂犬病監測檢驗結果，其中鼬獾2例為陽性，案例分布地區分別為臺南市東山區1例及花蓮縣光復鄉1例，歷年總計案例發生地區為9縣市89鄉鎮。

102-110年疫情狀況



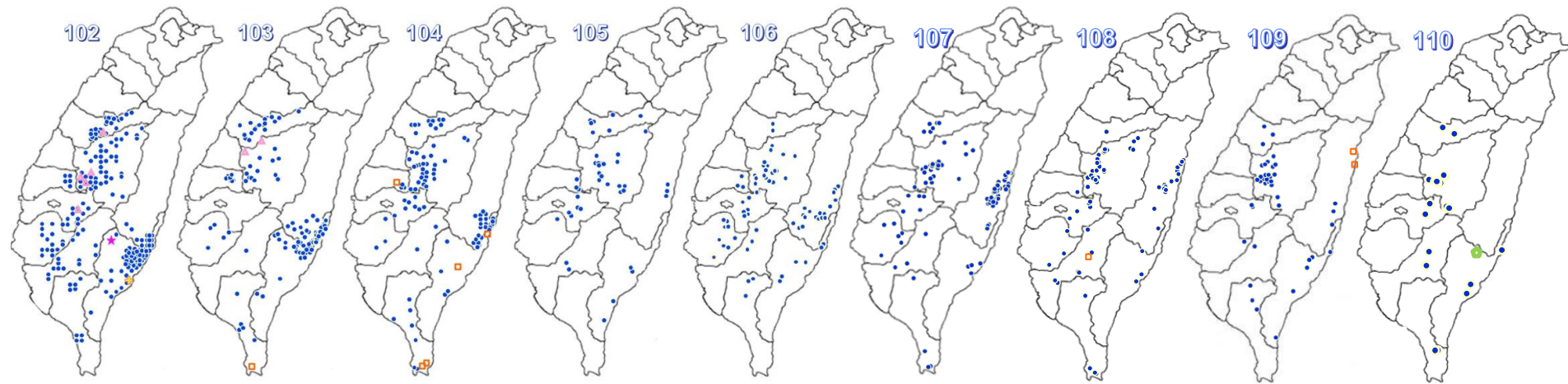
- 102/9/5接獲畜衛所通報回溯性檢測之13件鼬獾，其中5例為陽性，最早1例為99年7月17日採自南投縣國姓鄉。103/12/31接獲畜衛所通報2例回溯性檢測之鼬獾狂犬病陽性案例，時間追溯至100年8月。
- 102至110年間檢驗食肉目野生動物4,072件(鼬獾2,564件)、犬貓6,073件，除868例鼬獾、1例犬、1例錢鼠、1例黃喉貂及9例白鼻心案例外，其餘檢驗結果皆為陰性。總計9縣市88鄉鎮確診鼬獾狂犬病案例。



111年已檢驗食肉目野生動物329件(含鼬獾106件)、犬貓305件、蝙蝠59件、其他野生動物76件，其中20件鼬獾為陽性案例，其餘檢驗結果皆為陰性。歷年總計9縣市89鄉鎮確診狂犬病案例。另有邊境及其他檢體3件。

中央流行疫情指揮中心 102-110年疫情狀況

- 鼬獾陽性案例
- △ 回溯採樣調查
- ✦ 錢鼠陽性案例
- ☆ 犬隻陽性案例
- 白鼻心陽性案例
- ◇ 黃喉貂陽性案例



- 102年總計278件陽性案例，分別為276件鼬獾、1件犬及1件錢鼠。總計9縣市59鄉鎮出現確診狂犬病案例。
- 103年總計148件陽性案例，分別為147件鼬獾及1件白鼻心。總計9縣市63鄉鎮出現確診狂犬病案例。
- 104年總計 93件陽性案例，分別為 88件鼬獾及5件白鼻心。總計9縣市72鄉鎮出現確診狂犬病案例。
- 105年總計 42件陽性案例，皆為鼬獾。總計9縣市77鄉鎮出現確診狂犬病案例。
- 106年總計 70件陽性案例，皆為鼬獾。總計9縣市79鄉鎮出現確診狂犬病案例。
- 107年總計110件陽性案例，皆為鼬獾。總計9縣市84鄉鎮出現確診狂犬病案例。
- 108年總計 73件陽性案例，分別為72件鼬獾及1件白鼻心。總計9縣市84鄉鎮出現確診狂犬病案例。
- 109年總計 42件陽性案例，分別為40件鼬獾及2件白鼻心。總計9縣市88鄉鎮出現確診狂犬病案例。
- 110年總計 24件陽性案例，分別為23件鼬獾及1件黃喉貂。總計9縣市88鄉鎮出現確診狂犬病案例。

102年至111年動物狂犬病抗原監測數量統計

動物別	102年		103年		104年		105年		106年		107年		108年		109年		110年		111年	
	檢測	陽性	檢測	陽性	檢測	陽性	檢測	陽性	檢測	陽性	檢測	陽性	檢測	陽性	檢測	陽性	檢測	陽性	檢測	陽性
犬	1,553	1 ^e	948	0	730	0	550	0	348	0	410	0	378	0	306	0	250	0	200(+24)	0
貓	112	0	12	0	21	0	22	0	28	0	86	0	62	0	105	0	152	0	105(+18)	0
蝙蝠	64	0	120	0	95	0	103	0	112	0	125	0	115	0	91	0	77	0	59(+1)	0
食肉目 野生動物	1,019 ^a	276 ^b	306 ^a	148 ^{b,f}	321 ^a	93 ^{b,f}	223 ^a	42 ^b	374 ^a	70 ^b	496 ^a	110 ^b	456 ^a	73 ^{b,f}	513 ^a	42 ^{b,f}	364 ^a	24 ^{b,g}	329(+39) ^a	20(+2) ^b
其他 野生動物	341 ^c	1 ^d	28 ^c	0	35 ^c	0	23 ^c	0	28 ^c	0	85 ^c	0	92 ^c	0	137 ^c	0	109 ^c	0	76(+3) ^c	0
邊境及 其他動物	--	--	--	--	--	--	--	--	--	--	17	0	54	0	5	0	5	0	3	0
總計	3,089	278	1,414	148	1,202	93	921	42	890	70	1,219	110	1,157	73	1,157	42	957	24	772(+85)	20(+2)

註

*括號內數字為本月新增數量

a.：食肉目野生動物共檢測4,401件：

鼬獾2,670件、白鼻心1,335件、麝香貓34件、食蟹獾214件、黃鼠狼10件、貂20件、水獺26件、臺灣黑熊2件、石虎90件。

b.：鼬獾陽性案例共888件：南投227件(魚池*14、鹿谷*55、水里*23、國姓*17、仁愛*14、信義*17、竹山*31、草屯*5、埔里*12、中寮*15、集集*23、南投市*1)、臺中83件(新社*14、霧峰*8、東勢*15、太平*16、大里*1、和平*18、北屯*7、豐原*3、后里*1)、雲林41件(古坑*39、斗六*1、林內*1)、嘉義縣48件(梅山*8、番路*15、竹崎*9、阿里山*4、中埔*7、大埔*3、大林*1、民雄*1)、臺南47件(南化*9、楠西*5、六甲*2、大內*2、龍崎*4、左鎮*4、東山*7、柳營*2、關廟*4、白河*5、玉井*3)、高雄36件(田寮*3、美濃*3、燕巢*1、旗山*4、六龜*8、阿蓮*1、甲仙*3、杉林*3、茂林*1、內門*1、那瑪夏*3、桃源*5)、屏東42件(霧台*1、瑪家*7、獅子*13、牡丹*2、恆春*8、泰武*2、枋寮*1、春日*1、三地門*3、高樹*1、內埔*3)、花蓮132件(卓溪*14、玉里*18、富里*22、豐濱*11、瑞穗*17、光復*28、鳳林*4、萬榮*3、壽豐*15)、臺東232件(東河*52、臺東市*2、成功*86、海端*8、池上*33、關山*4、延平*2、卑南*13、鹿野*8、達仁*4、長濱*17、太麻里鄉*2、大武*1)。

c.：其他野生動物檢體：鼩鼯208件、松鼠294件、飛鼠22件、家鼠85件、鼯鼠4件、蜜袋鼯8件、臺灣獼猴42件、臺灣長鬃山羊2件、臺灣煙尖鼠1件、山鼠1件、山羌79件、山豬1件、田鼠3件、小黃腹鼠16件、土撥鼠2件、穿山甲147件、鼠20件、臺灣野兔2件、野生穴兔1件、羊6件、梅花鹿3件、兔子5件、黃鼠5件、倉鼠1件、鳥5件、野生水牛12件、臺灣水鹿1件。

d.：102年7月30日確診錢鼠陽性案例1例(臺東市)。

e.：102年9月10日確診1例被鼬獾咬傷後隔離觀察之幼犬陽性案例(臺東海端)。

f.：白鼻心陽性案例共9件：103年陽性案例1例(恆春*1)、104年陽性案例5例(恆春*2、長濱*1、鹿野*1、古坑*1)、108年陽性案例1例(六龜*1)、109年陽性案例2例(花蓮市*1、壽豐*1)

g.：黃喉貂陽性案例共1件：110年陽性案例1例(海端*1)

111年食肉目野生動物狂犬病監測情形一覽表

動物別	檢測件數	陽性	動物別	檢測件數	陽性
鼬獾	106(+19)	20(+2)	白鼻心	159(+11)	0
麝香貓	3(+1)	0	黃鼠狼	1	0
食蟹獾	31(+2)	0	貂	3(+1)	0
水獺	1	0	臺灣黑熊	0	0
石虎	25(+5)	0			

依據畜衛所、興大及屏科大通報檢驗結果統計

*括號內數字為本月新增數量

111年10月野生動物狂犬病監測列表

序號	送檢日期	縣市	鄉鎮	動物別	FAT 檢測結果	確診日期 ^{註1}
1	10月3日	宜蘭縣	宜蘭市	松鼠	(-)	10月6日
2	10月4日	苗栗縣	後龍鎮	穿山甲	(-)	10月6日
3	9月29日	彰化縣	二水鄉	臺灣獼猴	(-)	10月6日
4	10月3日	新北市	林口區	蝙蝠	(-)	10月6日
5	9月29日	花蓮縣	壽豐鄉	鼬獾	(-)	10月6日
6	9月29日	臺東縣	長濱鄉	食蟹獾	(-)	10月6日
7	10月5日	花蓮縣	壽豐鄉	鼬獾	(-)	10月6日
8	10月3日	花蓮縣	秀林鄉	鼬獾	(-)	10月6日
9	10月6日	南投縣	名間鄉	白鼻心	(-)	10月6日
10	10月4日	南投縣	名間鄉	石虎	(-)	10月6日
11	10月6日	花蓮縣	鳳林鎮	鼬獾	(-)	10月13日
12	10月7日	苗栗縣	通霄鎮	石虎	(-)	10月13日
13	10月7日	嘉義市	西區	石虎	(-)	10月13日
14	9月19日	臺南市	歸仁區	白鼻心	(-)	10月18日

註1：依據畜衛所、興大及屏科大通報檢驗結果統計。

111年10月野生動物狂犬病監測列表

序號	送檢日期	縣市	鄉鎮	動物別	FAT 檢測結果	確診日期 ^{註1}
15	9月28日	臺南市	官田區	白鼻心	(-)	10月18日
16	10月5日	嘉義縣	阿里山鄉	貂	(-)	10月18日
17	10月17日	苗栗縣	後龍鎮	石虎	(-)	10月20日
18	10月19日	南投縣	草屯鎮	石虎	(-)	10月20日
19	10月24日	花蓮縣	花蓮市	白鼻心	(-)	10月27日
20	9月29日	新竹縣	北埔鄉	鼬獾	(-)	10月31日
21	9月29日	新北市	石門區	鼬獾	(-)	10月31日
22	9月29日	桃園市	龍潭區	白鼻心	(-)	10月31日
23	10月3日	苗栗縣	苗栗市	鼬獾	(-)	10月31日
24	10月3日	苗栗縣	頭屋鄉	鼬獾	(-)	10月31日
25	10月3日	苗栗縣	頭份市	白鼻心	(-)	10月31日
26	10月5日	宜蘭縣	礁溪鄉	鼬獾	(-)	10月31日
27	10月11日	宜蘭縣	礁溪鄉	鼬獾	(-)	10月31日
28	10月12日	新竹縣	寶山鄉	鼬獾	(-)	10月31日

註1：依據畜衛所、興大及屏科大通報檢驗結果統計。

111年10月野生動物狂犬病監測列表

序號	送檢日期	縣市	鄉鎮	動物別	FAT 檢測結果	確診日期 ^{註1}
29	10月14日	新竹縣	橫山鄉	鼬獾	(-)	10月31日
30	10月17日	苗栗縣	通霄鎮	鼬獾	(-)	10月31日
31	10月17日	花蓮縣	秀林鄉	鼬獾	(-)	10月31日
32	10月17日	新竹縣	新豐鄉	白鼻心	(-)	10月31日
33	10月17日	新竹縣	峨眉鄉	鼬獾	(-)	10月31日
34	10月18日	苗栗縣	苗栗市	白鼻心	(-)	10月31日
35	10月17日	花蓮縣	吉安鄉	白鼻心	(-)	10月31日
36	10月21日	新竹市	北區	白鼻心	(-)	10月31日
37	10月24日	宜蘭縣	宜蘭市	麝香貓	(-)	10月31日
38	10月24日	新竹縣	新豐鄉	白鼻心	(-)	10月31日
39	9月30日	新北市	汐止區	食蟹獾	(-)	10月31日
40	9月29日	新北市	石碇區	鼬獾	(-)	10月31日
41	10月27日	苗栗縣	後龍鎮	鼬獾	(-)	10月31日
42	9月29日	花蓮縣	光復鄉	鼬獾	(+)	10月6日

註1：依據畜衛所、興大及屏科大通報檢驗結果統計。

111年10月野生動物狂犬病監測列表

序號	送檢日期	縣市	鄉鎮	動物別	FAT 檢測結果	確診日期 ^{註1}
43	10月5日	臺南市	東山區	鼬獾	(+)	10月13日

註1：依據畜衛所、興大及屏科大通報檢驗結果統計。



111年10月犬貓狂犬病監測列表

序號	送檢日期	縣市	動物別	FAT 檢測結果	確診日期 ^{註1}
1	9月30日	屏東縣	貓	(-)	10月6日
2	10月4日	彰化縣	犬	(-)	10月6日
3	10月4日	彰化縣	犬	(-)	10月6日
4	10月4日	彰化縣	貓	(-)	10月6日
5	10月4日	彰化縣	犬	(-)	10月6日
6	10月4日	彰化縣	犬	(-)	10月6日
7	10月4日	彰化縣	犬	(-)	10月6日
8	10月4日	彰化縣	貓	(-)	10月6日
9	10月4日	彰化縣	犬	(-)	10月6日
10	10月4日	彰化縣	犬	(-)	10月6日
11	10月4日	彰化縣	犬	(-)	10月6日
12	10月4日	彰化縣	犬	(-)	10月6日
13	10月4日	彰化縣	犬	(-)	10月6日
14	10月4日	彰化縣	犬	(-)	10月6日

註1：依據畜衛所通報檢驗結果統計。

111年10月犬貓狂犬病監測列表

序號	送檢日期	縣市	動物別	FAT 檢測結果	確診日期 ^{註1}
15	10月4日	彰化縣	犬	(-)	10月6日
16	10月4日	彰化縣	犬	(-)	10月6日
17	10月4日	彰化縣	犬	(-)	10月6日
18	10月4日	彰化縣	犬	(-)	10月6日
19	10月5日	臺南市	貓	(-)	10月13日
20	10月5日	臺南市	貓	(-)	10月13日
21	10月5日	臺南市	貓	(-)	10月13日
22	10月6日	花蓮縣	貓	(-)	10月13日
23	10月7日	屏東縣	貓	(-)	10月13日
24	10月4日	新北市	犬	(-)	10月6日
25	10月7日	苗栗縣	犬	(-)	10月13日
26	10月7日	苗栗縣	犬	(-)	10月13日
27	10月12日	新竹縣	貓	(-)	10月20日
28	10月12日	新竹縣	貓	(-)	10月20日

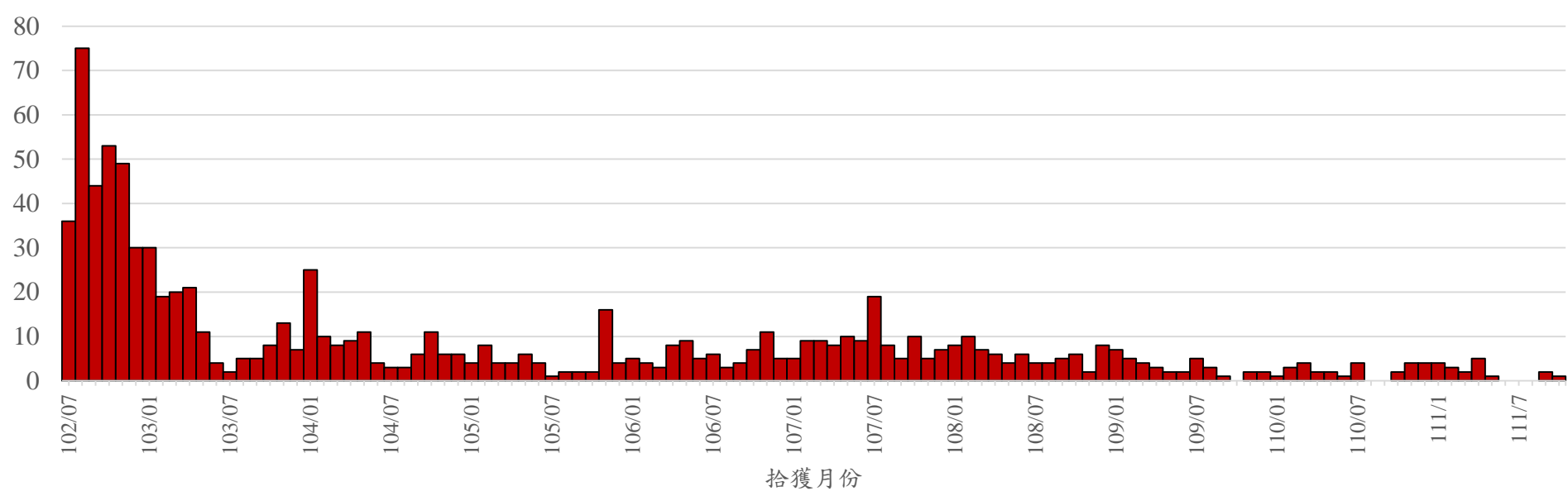
註1：依據畜衛所通報檢驗結果統計。

111年10月犬貓狂犬病監測列表

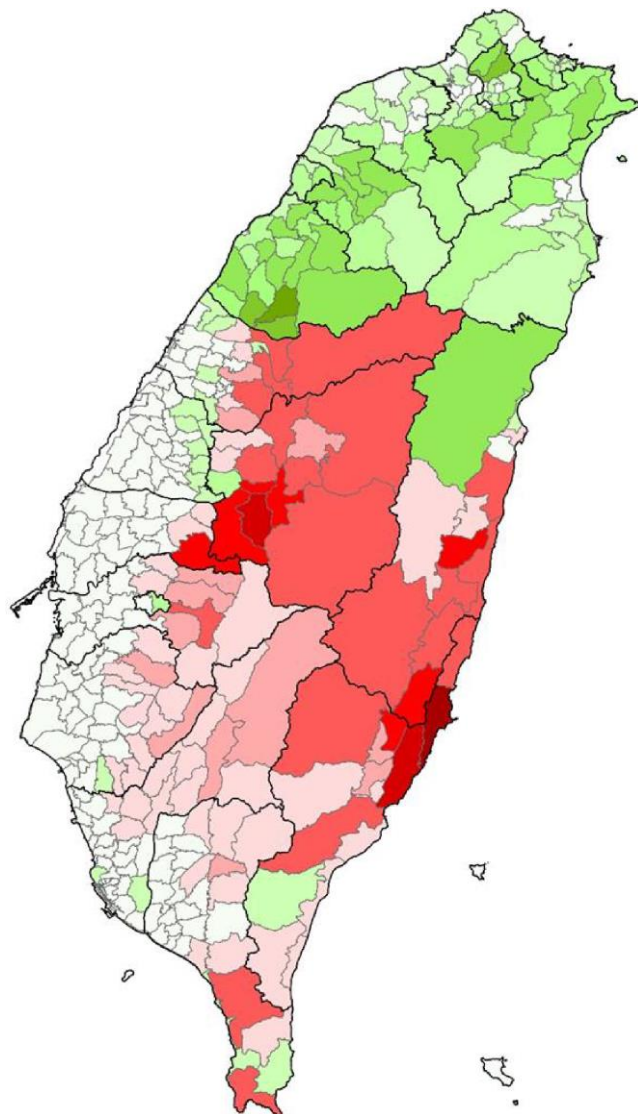
序號	送檢日期	縣市	動物別	FAT 檢測結果	確診日期 ^{註1}
29	10月12日	苗栗縣	犬	(-)	10月20日
30	10月14日	苗栗縣	犬	(-)	10月20日
31	10月14日	苗栗縣	犬	(-)	10月20日
32	10月5日	臺南市	貓	(-)	10月20日
33	10月17日	臺南市	貓	(-)	10月20日
34	10月17日	臺南市	貓	(-)	10月20日
35	10月17日	臺南市	貓	(-)	10月20日
36	10月17日	臺南市	貓	(-)	10月20日
37	10月17日	臺南市	貓	(-)	10月20日
38	10月17日	臺南市	貓	(-)	10月20日
39	10月17日	臺南市	犬	(-)	10月20日
40	10月17日	臺南市	犬	(-)	10月20日
41	10月19日	苗栗縣	犬	(-)	10月27日
42	10月19日	屏東縣	貓	(-)	10月27日

註1：依據畜衛所通報檢驗結果統計。

102至111年10月動物狂犬病陽性案例流行曲線圖



102至111年10月動物狂犬病陽性案例鄉鎮涵蓋9縣市89鄉鎮



- 檢出狂犬病陽性案例累積數
- 檢出陰性鼬獾案例累積數
- 無檢驗資料(鼬獾)

➤ 狂犬病陽性案例累積數

- ≤5
- 5 ~ <10
- 10 ~ <20
- 20 ~ <40
- 40 ~ <80
- ≥80

➤ 陰性鼬獾案例累積數

- ≤5
- 5 ~ <10
- 10 ~ <20
- 20 ~ <30
- 30 ~ <40
- ≥40

102年迄今鼬獾送檢陽性率

年度	檢測件數	陽性數	陽性率
102	831	276	33%
103	243	147	60%
104	204	88	43%
105	138	42	30%
106	236	70	30%
107	282	110	39%
108	257	72	28%
109	235	40	17%
110	137	23	17%
111(1-10月)	106	20	19%



102年迄今通報確診狂犬病鼬獾抓咬傷人案件共82件

縣市別	案件數	鄉鎮
臺中市	3	東勢*1、和平*2
南投縣	18	仁愛*1、水里*3、竹山*4、埔里*1、鹿谷*7、中寮*1、國姓*1
雲林縣	1	古坑*1
嘉義縣	11	竹崎*2、梅山*3、中埔*2、大林*1、番路*3
臺南市	7	白河*3、東山*1、南化*1、關廟*2
高雄市	3	杉林*1、六龜*1、旗山*1
屏東縣	8	牡丹*1、恆春*1、獅子*3、瑪家*1、泰武*1、內埔*1
花蓮縣	15	玉里*2、光復*6、卓溪*2、富里*2、瑞穗*1、豐濱*2
臺東縣	16	成功*5、池上*4、卑南*1、東河*5、鹿野*1

歷年食肉目野生動物咬傷人類別統計表

動物別	狂犬病			合計
	陽性	陰性	未捕捉到	
鼬獾	82	12	10	104
白鼻心	0	9	8	17
黃鼠狼	0	1	0	1
合計	82	22	18	122

歷年食肉目野生動物咬傷人案件數量統計表

年度	陽性	陰性	未捕捉到	合計
102	9	3	0	12
103	12	2	0	14
104	4	2	0	6
105	9	1	2	12
106	13	1	5	19
107	15	2	0	17
108	7	3	1	11
109	5	4	5	14
110	5	3	4	12
111(1-10月)	3	1	1	5
合計	82	22	18	122

